

LEGENDA:

STRUKTUROVANÁ KABELÁŽ

- ZÁSUVKA 1xRJ45
- ZÁSUVKA 2xRJ45
- WIFI AP
- ÚČASTNICKÝ ROZVADĚČ
- 19" ROZVADĚČ

SPOLEČNÁ TV ANTÉNA STA

- ZÁSUVKA STA
- ANTÉNA DVB-T
- ANTÉNA VKV
- ROZVADĚČ STA

DOMÁCÍ TELEFON

- KOMUNIKAČNÍ TABLO – AUDIO
- ELEKTROMECHANICKÝ ZÁMEK
- NAPÁJEČ 12VDC

SYSTÉM PZTS

- ÚSTŘEDNA PZTS
- KLÁVESNICE PZTS
- EXPANDER
- KOUŘOVÝ HLÁSIČ
- MULTISENZOROVÝ HLÁSIČ
- VNITŘNÍ SÍRÉNA

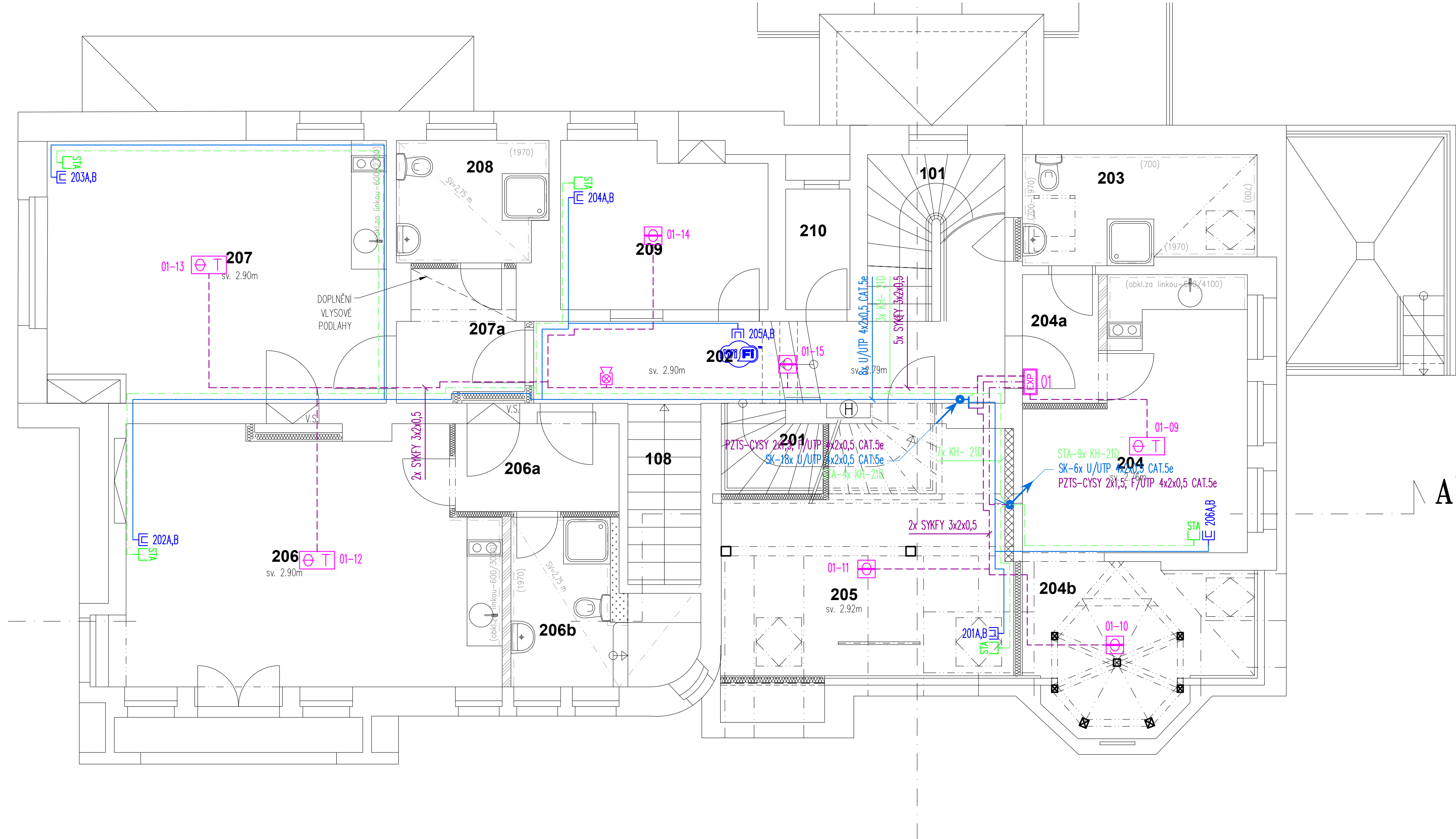
KAMEROVÝ SYSTÉM CCTV

- KAMERA VE VENKOVNÍM KRYTU
- KAMERA VNITŘNÍ

	U/UTP 4x2x0,5 CAT.5e LSOH
	TCEPKPFLE 3x4x0,6
	U/UTP 4x2x0,5 CAT.5e PE (ZEMNÍ)
	CYKY 2x2,5
	KOAX KH-21D
	KABELY SYKFY
	CYSY 2x1,5 + F/UTP 4x2x0,5 CAT.5e

POZNÁMKY:

KABELY BUDOU VEDENY V OHEBNÝCH TRUBKÁCH POD OMÍTKOU, VE 3.NP PAK NAD SÁDROKARTONOVÝM PODHLEDEM.



TABULKA MÍSTNOSTÍ

Č.M.	POPIS	PLOCHA (m ²)	PODLAHY	STĚNY	STROPY	POZNÁMKA
201	SCHODIŠTĚ	4,9	DŘEVO	SDK, MALBA-OMYVATELNÁ	SDK, MALBA	
202	CHODBA	13,3	P5,P4	VLYSY REPAS,TERACO REPAS	MALBA-OMYVATELNÁ	
203	KOUPELNA	7,4	P10	DLAŽBA	SDK-W, MALBA OMYVATELNÁ, OBKLAD-K, H=0,7-1,97m	PODHLÉD SDK-W, MALBA
204	POKOU+KK	15,2	P5	VLYSY REPAS	SDK, MALBA-OMYVATELNÁ, OBKLAD-K ZA LINKOU	ZA LINKOU NOSNÁ SDK PRŮČKA
204a	PŘEDSÍN	2,7	P5	VLYSY REPAS	SDK, MALBA-OMYVATELNÁ	MALBA
204b	POKOU	9,9	P12	VLYSY DOPLNĚNÍ	SDK, MALBA-OMYVATELNÁ	SDK, MALBA
205	HERNA	18,7	P11	PVC+KOBEREČ	SDK, MALBA-OMYVATELNÁ	SDK, MALBA
206	POKOU+KK	27,7	P5	VLYSY REPAS	SDK, MALBA-OMYVATELNÁ, OBKLAD-K ZA LINKOU	KOBEREČ VOLNĚ POLOŽENÝ NA PVC ZA LINKOU NOSNÁ SDK PRŮČKA
206a	PŘEDSÍN	4,2	P5	VLYSY REPAS	SDK, MALBA-OMYVATELNÁ	MALBA
206b	KOUPELNA	7,4	P9	DLAŽBA	SDK-W, MALBA OMYVATELNÁ, OBKLAD-K, H=1,97m	PODHLÉD SDK-W, MALBA
207	POKOU+KK	26,0	P5	VLYSY REPAS	MALBA-OMYVATELNÁ, OBKLAD-K ZA LINKOU	MALBA
207a	PŘEDSÍN	4,7	P5,P5a	VLYSY REPAS, VLYSY DOPLNĚNÍ	SDK, MALBA-OMYVATELNÁ	MALBA
208	KOUPELNA	5,3	P6	DLAŽBA	SDK-W, MALBA OMYVATELNÁ, OBKLAD-K, H=1,97m	PODHLÉD SDK-W, MALBA
209	POKOU JEDNOLŮŽKOVÝ	9,5	P8	VINYLOVÁ KRYTINA	MALBA-OMYVATELNÁ	MALBA
210	SKLAD	2,3	OMYV.NATĚR STAVAJÍCÍ	MALBA, OMYVATELNÝ NATĚR STAVAJÍCÍ	MALBA	OMYVATELNÉ NATĚRY OPRAVIT A DOPLNIT

POZNÁMKY K TABULCE MÍSTNOSTÍ:

- OBKLAD-K: KERAMICKÝ OBKLAD.
- SDK-W: POUŽIT SDK DO VLHKÉHO PROSTŘEDÍ PRO PRŮČKY A PODHLÉDY VE SPRÁCH A NA SOCIÁLNÍM ZAŘÍZENÍ.
- POKUD NENÍ UVEDENO JINAK, PROVĚST KERAMICKÝ OBKLAD AŽ K PODHLEDU KONSTRUKCI.

±0,00 = 427,35 m n.m.

B.p.v. | JTSK

ZPRACOVATEL PROFESE MICHAL EIBICH JANA PALACHA 544, 252 63 ROZTOKY, IČ: 68582765			MICHAL EIBICH PROJEKTY ELEKTRO-SLABOPROUD Jana Palacha 544, 252 63 Roztoky TEL: +420 775 361 200 E-mail: info@eibich.cz ČKAIT: 0006737	
VEDOUcí ZÁKAZKY	ZODPOVĚDNÝ PROJEKTANT MICHAL EIBICH	VYPRACOVAL MICHAL EIBICH		

VEDOUcí ZÁKAZKY Ing.arch. MICHAL HLAVÁČEK	HLAVNÍ ARCHITEKT Ing.arch. MICHAL HLAVÁČEK	VYPRACOVAL	 Vítězná náměstí 2/577, 160 00 Praha 6 Tel.: +420 222 744 300 e-mail: kristina.hlavacekova@hlavacek-architekti.cz www.hlavacek-architekti.cz IČO: 259 26 497	
HIP Ing. DITTA JOHANOVSKÁ	HLAVNÍ PROJEKTANTI Ing. DITTA JOHANOVSKÁ	SOHÁMIL		
INVESTOR STATUTÁRNÍ MĚSTO LIBEREC nám. E. Beneše 1, 460 59 Liberec 1	DATUM DUBEN 2018	ZÁKAZKOVÉ Č. HA. 17.03.789	ČÍSLO PARE: OSLOVUJE Č. NAHRAZUJE Č.	
AKCE AZYLOVÝ DŮM PRO ŽENY A RODINY S DĚTMI - - PROJEKTOVÁ PŘÍPRAVA Věkovka 318/14, 460 14 LIBEREC XIV – Ruprechtice Katastrální území: Ruprechtice 682 144 Číslo parcel: 1242/1, 1242/2, 1243/5	STUPEŇ DPS ČÁST DOKUMENTACE D.8-SLP	FORMÁT 8x A4		
OBSAH PŮDORYS 2.NP	OBJEKT	ČÍSLO VÝKRESU D.8-SLP.05		